

소프트웨어 무결점 연구센터

3차 워크샵

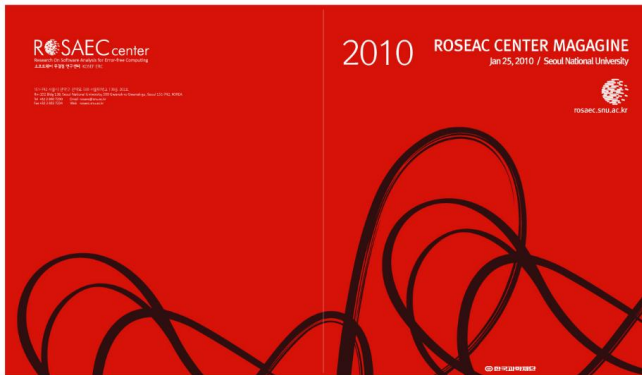


1/7-9/2010 @ 제주도 피닉스 아일랜드

ROSAEC center

Research On Software Analysis for Error-free Computing
소프트웨어 무결점 연구센터 KOSEF ERC

1. homepage, newsletter
2. R&D Milestone(RDM) Report
3. 센터 목표
4. 행정팀 소개



- 년 2회: 매년 편집장 지정
- 내용
 - 센터 연구소개
 - 대표논문과 이야기
 - Rosaec Minutes
 - 랩 소개
 - 개최된 세미나/워크샵/학회
 - 방문연구원 이야기, 방문기
 - 참여교수 및 연락처
- 편집 아이디어?

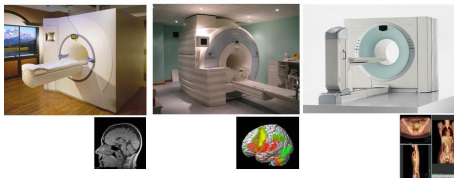
“I-am-great Form”

- 방향: 존중 & 장려
 - Excellence
 - 긴 안목
 - 우리 주변의 문제
 - 교육 자료 개발
 - 연구/개발/교육/봉사 중 각자 선택/집중
- 년 3회 제출: 2월, 6월, 10월

All of done + on-going + planned

- Research & Development Progress
- Publications
 - papers, book chapters, ROSAEC tech memos
- Softwares
- International R & D Activities
 - visits, invitations, pc member or pc chair, r & d collab.
- Education Reachout & Public Relation
 - course materials, textbooks, books, articles, talks
- Industrial Collaboration
- Patents
- Important But Missing

“소프트웨어 MRI” “소프트웨어 fMRI” “소프트웨어 PET”

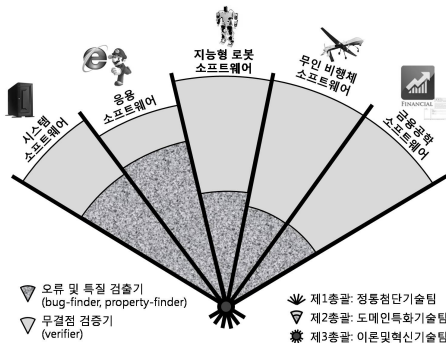


센터 성공의 명백한 잣대: “달에 사람을 보낸다”
국가 성장동력 산업과 융합

- 시스템 SW 오류 자동 검증 도구셋 개발
- 웹 및 그래픽 SW 오류 자동 검증 도구셋 개발
- 지능형 로봇 SW 오류 자동 검증 도구셋 개발
- 무인 비행체 SW 오류 자동 검증 도구셋 개발
- 금융 공학 SW 오류 자동 검증 도구셋 개발

총괄과제 구성 및 연계

- 1총괄: 정통 첨단 기술팀(leading analysis tech.)
- 2총괄: 도메인 특화 기술팀(domain-specific analysis tech.)
- 3총괄: 이론 및 혁신 기술팀(theory & innovative tech.)



ROSAEC center

Research On Software Analysis for Error-free Computing

소프트웨어 무결점 연구센터 KOSEF ERC

센터의 차별성

- SW 원천 기술 연구센터
있는 기술의 조합, 산업화 센터가 아님
- SW 실용기술 선도센터
이론 논문 센터가 아님
- SW 고부가 산업창출 원동력센터
기존 산업 보조 센터가 아님
- SW 융합·혁신 연구 추진센터
우물안의 센터가 아님
- SW 기초 첨단 인력 양성센터
꽃을 가꾸는 센터가 아님



일모도원?
해가 저도 즐겁게 걸읍시다
서로를 응원합시다



- 성윤경(회계, 사무장): 상명대 정보과학과/상명대 교육대학원 정보컴퓨터교육전공
- 권난이(행정): 세종대 컴퓨터공학 및 교육학 전공